



MUNICÍPIO DA ESTÂNCIA BALNEÁRIA DE PRAIA GRANDE

Estado de São Paulo
SEDUC - Secretaria de Educação

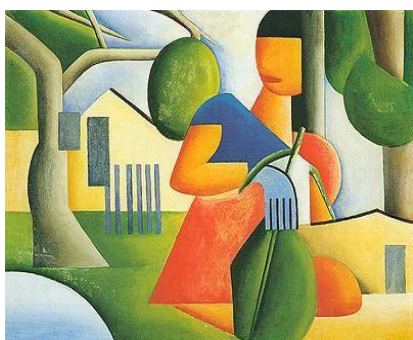
SEMANAS 5 e 6 SALA DE AULA



Disciplina: Arte

3º ano do Ensino Fundamental

1) ESCOLHA 01 OBRA DE TARSILA DO AMARAL E FAÇA A RELEITURA EM SEU CADERNO, FOLHA DE SULFITE OU CADERNO DE DESENHO. SE VOCÊ GOSTAR, FIQUE À VONTADE PARA FAZER A RELEITURA DAS OUTRAS OBRAS.



CAIPIRINHA (1923)



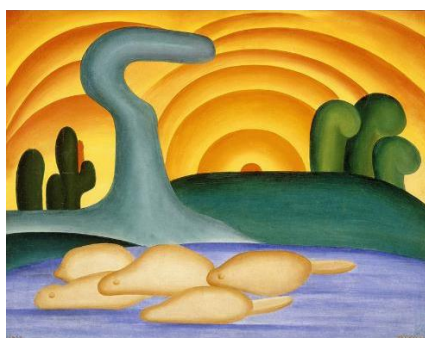
O MAMOEIRO (1925)



PAISAGEM COM TOURO (1925)



ABAPORU (1928)



SOL POENTE (1929)



OPERÁRIOS (1933)



➤ TARSILA DO AMARAL É HOMENAGEADA COM EXPOSIÇÃO DEDICADA AO PÚBLICO INFANTIL – <https://youtu.be/Q85HDGOZidk>